

GENAN REIFEN- ANNAHME

Wir streben nach
einer nachhaltigen Zukunft



REIFEN UND FELGE JA, DANKE!



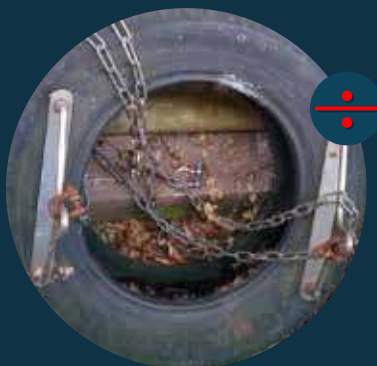
**PKW-REIFEN,
LKW-REIFEN ODER
TRAKTORREIFEN
- MIT ODER OHNE FELGE**



**SAUBERE
CONTAINER**



GUMMISTIEFEL NEIN, DANKE!



METALLBESCHLÄGE
Reifen mit z.B.
Schaukelbeschlägen



**FAHRRAD-
ODER MOPEDREIFEN**

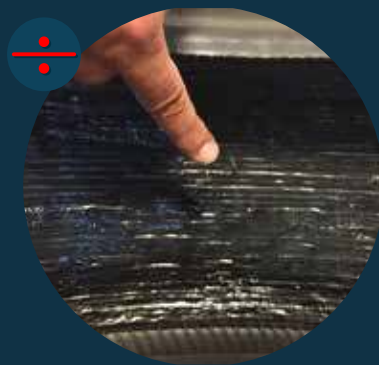


GUMMIKETTEN
Raupeketten und
Förderbänder

**ALLE FORMEN VON
GUMMIABFALL**
- Pkw-, Lkw- und
Traktorreifen
ausgenommen



**SELBSTDICHTENDE
REIFEN**
- weder Pkw-Reifen mit
selbstdichtenden
Dichtstoffen
noch Bus- oder
Lkw-Reifen
mit flüssigen oder
chemischen, farbigen
Dichtungsmitteln



GRÜNSPAN
Alte Siloreifen
oder von Algen
verschmutzte Reifen



**SCHMUTZIGE
CONTAINER**



Im Zweifelsfall bitte die Logistikabteilung
ihres örtlichen Genan Werks für Beratung und
Informationen kontaktieren. Relevante Kontaktdaten
sind auf www.genan.eu zugänglich.



WARUM?

1

WIR VERBRENNEN REIFEN NICHT - WIR RECYCELN SIE

Genan ist das weltweit größte Unternehmen im Bereich des Altreifenrecyclings. Die Altreifen werden granuliert und in Gummi, Stahl und Textil separiert. Im Recyclingprozess ergeben sich Fraktionen aus reinem Gummi in verschiedenen Korngrößen – von groben Granulaten bis feinem Pulver.

2

WOFÜR WIRD DAS GUMMI VERWENDET?

Altreifengummi kommt in verschiedenen Anwendungsbereichen zum Einsatz – wie zum Beispiel Kunstrasensportplätze (das Granulat stabilisiert die Halme und verbessert das Ballverhalten), Asphalt (haltbarere Straßen), Spielplätze (stoßdämpfende Oberflächen) oder in Verbindung mit der Herstellung neuer Reifen.

3

JE SAUBERER DIE REIFEN, UMSO BESSER DAS ERGEBNIS!

Alle gebrauchten Reifen, die an uns geliefert werden, müssen wiederverwertet werden; – und wichtig ist es, dass die Reifen so sauber wie möglich sind, damit das Gummiprodukt als ein umweltfreundlicher Ersatz für Naturkautschuk eingesetzt werden kann. Wir können deshalb nur saubere, "frische" Reifen und Felge von Pkws, Lkws und Traktoren verwenden. Alle andere Gummi-, Reifen- oder Abfallarten werden wir aussortieren, dem Lieferanten berechnen und an geeignete Stellen entsorgen. Diese zusätzlichen Kosten können Sie sich ersparen durch die Anlieferung von Altreifen wie sie in unseren Annahmebedingungen beschrieben sind. Genan nimmt KEINE selbstdichtenden Reifen an. Falls wir solche Reifen zwischen den anderen an uns gelieferten Reifen finden, werden wir dem Lieferanten eine Gebühr pro Stück und den zusätzlichen Sortieraufwand sowie die Entsorgungskosten in Rechnung stellen.