



GENAN DÆK-INDTAG

Vi arbejder for
en bæredygtig fremtid

HVORFOR?

1 VI BRÆNDER IKKE DÆKKENE, MEN GENANVENDER DEM

Genan er verdens største oparbejder af brugte dæk. Dækkene granuleres, og stålet og tekstilen skilles fra gummiet. Det rene gummigranulat forarbejdes i forskellige finhedsgrader – fra grovere granulat til det helt fine gummipulver.

2 HVAD BLIVER GUMMIET TIL?

Gummiet fra de brugte dæk kan bruges mange steder, f.eks. kunstgræs-fodboldbaner (granulat stabiliserer stråene og giver gode spilegenskaber), asfalt (mere holdbare veje), legepladser (faldunderlag) eller i forbindelse med produktionen af nye dæk.

3 JO RENERE DÆK, JO BEDRE RESULTAT!

Da de brugte dæk genanvendes, skal gummiet være så rent som muligt, for at det kan bruges som en miljøvenlig erstatning for naturgummi. Derfor kan vi udelukkende bruge rene, "friske" dæk og fælge fra personbiler, lastbiler og traktorer. Alle andre typer gummi, dæk eller affald bliver sorteret fra og sendt til deponi. Dette fakturerer vi leverandøren for. Som leverandør kan man undgå sådanne meromkostninger ved at følge vore vilkår for aflevering af dæk. Punktérfri dæk modtager Genan ikke, og finder vi sådanne dæk mellem de øvrige dæk, vi modtager, opkræver vi både et gebyr pr. dæk og et sorteringsgebyr, ligesom vi fakturerer for bortskaffelsen.

LÆS MERE OM VORE BETINGELSER FOR DÆK-INDTAG OG FIND KONTAKTOPLYSNINGERNE PÅ DIN LOKALE GENAN-FABRIK PÅ

WWW.GENAN.EU



DÆK OG FÆLGE JA TAK!



**PERSONVOGNS-,
LASTVOGNS- ELLER
TRAKTORDÆK - MED
ELLER UDEN FÆLGE**



**CONTAINERE,
DER ER
RENGJORTE
FOR AFFALD**



GUMMISTØVLER NEJ TAK!



BESLAG
Dæk med f.eks.
gyngebeslag



**CYKEL- ELLER
KNALLERTDÆK**

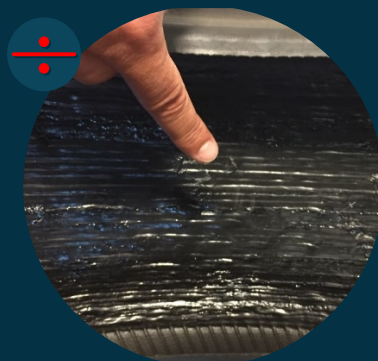


BÅND
Larvefødder og
transportbånd

ALT GUMMIAFFALD
- der ikke er person-
vogns-, lastvogns-
eller traktordæk



PUNKTÉRFRI DÆK
- hverken personvogns-
dæk med tyk, klæbrig
tætningsmasse eller
bus-/lastvognsdæk
med tyndtflydende,
farvet tætningsvæske



ALGER
Gamle,
algebegroede
dæk



CONTAINERE
- der ikke er blevet
rengjorte for
andet affald



Er du i tvivl, så ring og spørg
Genas logistikafdeling på **tlf. 87 28 30 05**